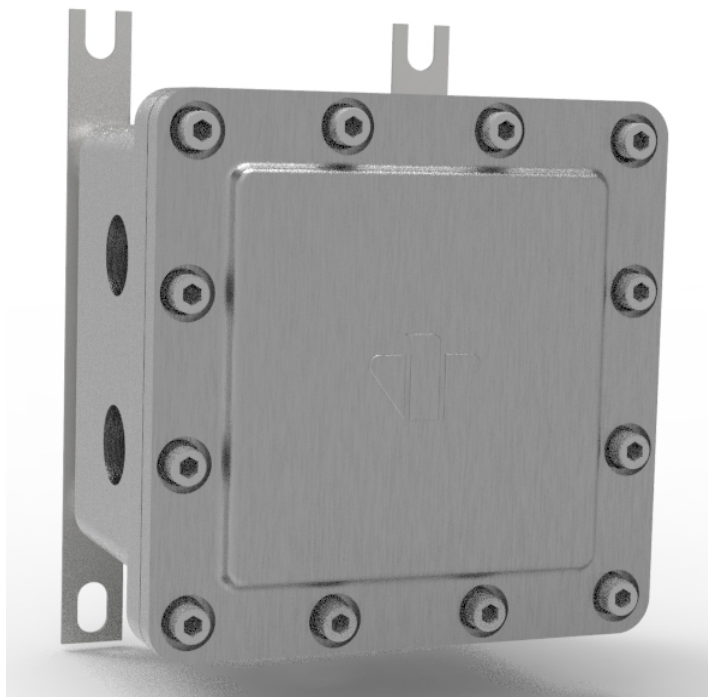


Коробка взрывозащищённая соединительная типа КВС-03



КВС-03-М



КВС-03-Б

Коробка предназначена для применения во взрывоопасных зонах 1 и 2, категории II по подгруппе взрывоопасных газовых сред IIA, IIB, IIC, категории III по подгруппе взрывоопасных пылевых сред IIIA, IIIB, IIIC на предприятиях ПАО «Газпром», АЭС и других предприятиях газовой, нефтяной, нефтехимической, химической и других отраслях промышленности.

Электрические параметры

Варианты исполнений	КВС-03-М					КВС-03-Б				
Ex-маркировка по ГОСТ 31610.0-2019 (IEC 60079-0:2017), ГОСТ IEC 60079-1-2013, ГОСТ IEC 60079-31-2013	1Ex db IIB+H2 T6 Gb, Ex tb IIIC Db									
Максимальное коммутируемое напряжение, не более, В	800									
Максимальный коммутируемый ток, не более, А	32									
Сечение коммутируемых проводов, мм ²	0,13 - 6									
Тип резьбы вводных отверстий	M16x1,5	M25x1,5	M32x1,5	M40x1,5	M50x1,5	M16x1,5	M25x1,5	M32x1,5	M40x1,5	M50x1,5
Максимальное количество вводных отверстий, шт., при установке кабельных вводов производства АО «Протон»	24	12	8	4	4	60	32	24	16	8
Расположение отверстий	по заказу потребителя									

Класс защиты от поражения электрическим током по ГОСТ IEC 60598-1-2017, раздел 8	на DIN-рейку	
Диапазон температуры окружающей среды при эксплуатации, °C	от минус 60 до плюс 60	
Степень защиты от внешних воздействий	IP66	
Климатическое исполнение по ГОСТ 15150-69	УХЛ1	
Габаритные размеры коробки, мм	170 x 170 x 135	280 x 280 x 200
Масса, не более, кг	3,5	8
Гарантийный срок эксплуатации, лет	10	
Назначенный эксплуатационный ресурс, часов	100 000	
Вариант крепления	Настенное, потолочное	

Кабельные вводы не входят в комплект поставки, приобретаются отдельно.