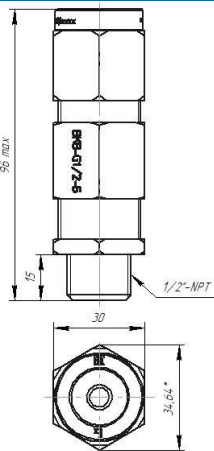
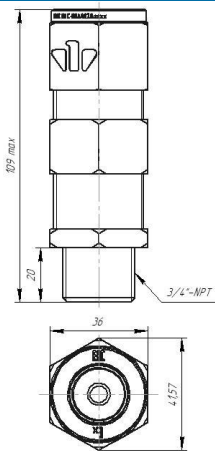


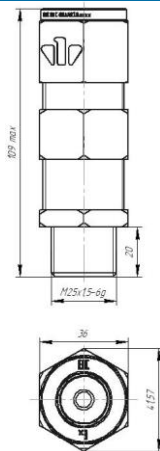
## Ввод кабельный взрывозащищенный типа ВКВ



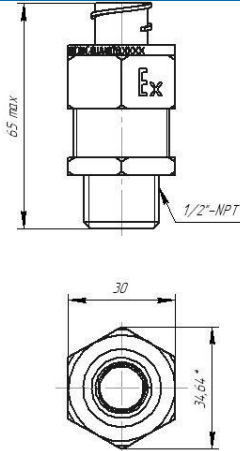
ВКВ-1/2-Б



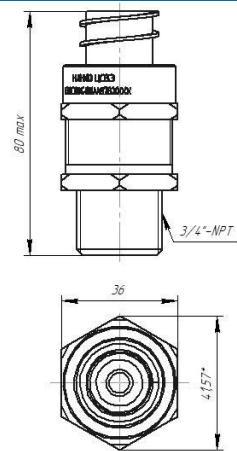
ВКВ-3/4-Б



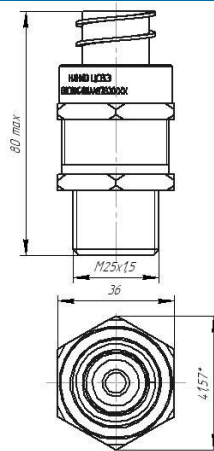
ВКВ-M25-Б



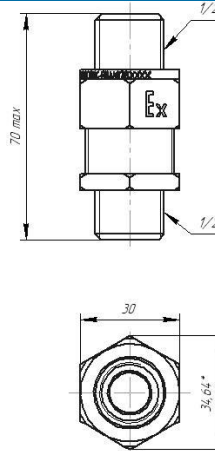
ВКВ-1/2-М



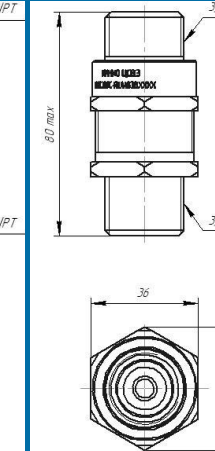
ВКВ-3/4-М



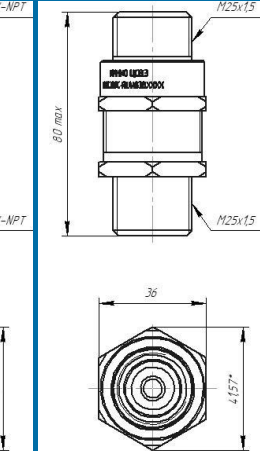
ВКВ-M25-М



ВКВ-1/2- 1/2-Т



ВКВ-3/4- 3/4-Т



ВКВ-M25- M25-Т

Кабельные вводы предназначены для ввода сетевого кабеля (в бронированной оплетке или проложенного в металлорукаве, или трубе) в оболочку взрывозащищенных светильников и коробок, устанавливаемых во взрывоопасных зонах на предприятиях газовой, нефтяной, нефтехимической, химической и других отраслях промышленности.

### Основные параметры

Вариант исполнения	ВКВ-1/2-Б	ВКВ-1/2-М	ВКВ-1/2-1/2-Т	ВКВ-3/4-Б	ВКВ-3/4-М	ВКВ-3/4-3/4-Т	ВКВ-M25-Б	ВКВ-M25-М	ВКВ-M25-M25-Т
Исполнение по взрывозащите по ГОСТ 31610.0-2012 (IEC 60079-0:2004), ГОСТ IEC 60079-1-2011, ГОСТ Р МЭК 60079-7-2011	1Ex db IIC Gb/1Ex e II Gb / Ex tb IIC Db								
Резьба на соединительных отверстиях	1/2"-NPT			3/4"-NPT			M25x1.5		

Диаметр зажимаемого кабеля, мм	от 6 до 12			от 12 до 18					
Условный проход металлорукава	-	15	-	-	18	-	-	18	-
Рабочая температура, °С	от минус 60 до плюс 150								
Степень защиты	IP 66 /67								
Климатическое исполнение по ГОСТ 15150	УХЛ1								
Масса, не более, кг	0,4								
Гарантийный срок эксплуатации, лет	5								
Срок службы, не менее, лет	10								